



МУНИЦИПАЛЬНОЕ КАЗЕННОЕ УЧРЕЖДЕНИЕ МУНИЦИПАЛЬНОГО
ОБРАЗОВАНИЯ ГОРОД КРАСНОДАР РЕСУРСНЫЙ ЦЕНТР «ДЕТСТВО»

Инклюзивное образование: результаты мониторинга инклюзивного образования в ОО МО г. Краснодар, проблемы, перспективы

Елена Николаевна Азлецкая,
доцент, канд. психол. наук, доцент кафедры педагогики и психологии
факультета педагогики, психологии и коммуникативистики ФГБОУ ВО
«Кубанский государственный университет»

Система организации инклюзивного образования в общеобразовательных учреждениях г. Краснодара

Департамент образования администрации муниципального образования город Краснодар

Создание необходимых условий для получения без дискриминации качественного образования лицами с ограниченными возможностями здоровья



МКУ «Ресурсный центр «Детство»»

Реализация полномочий администрации МО г. Краснодар по организации предоставления психолого-педагогической, социальной помощи обучающимся, испытывающим трудности в освоении основных общеобразовательных программ, развитии и социальной адаптации

Обеспечивает поддержку служб сопровождения образовательных учреждений по вопросам инклюзии детей с ОВЗ, организацию методической и информационной поддержки детей, родителей



Общеобразовательные учреждения

Формирование личности обучающегося, развитие его индивидуальных способностей, положительной учебной мотивации и др. в образовательной деятельности по образовательным программам начального общего, основного общего и среднего общего образования

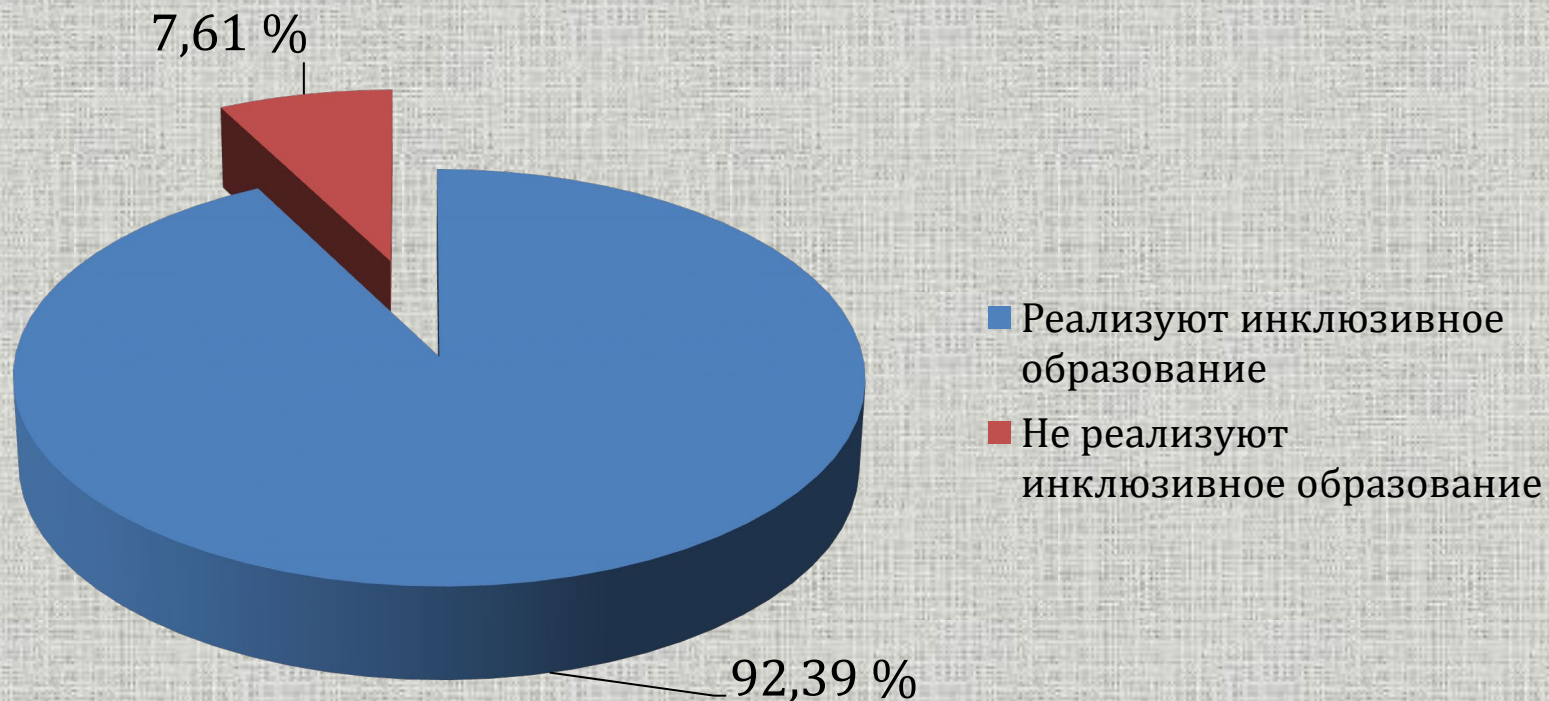


Ресурсные центры сопровождения инклюзивного образовательного пространства Краснодарского края

Ресурсная поддержка инклюзивного образовательного пространства Краснодарского края, накопление, систематизация, обобщение и распространение перспективного педагогического опыта работы с детьми с ОВЗ



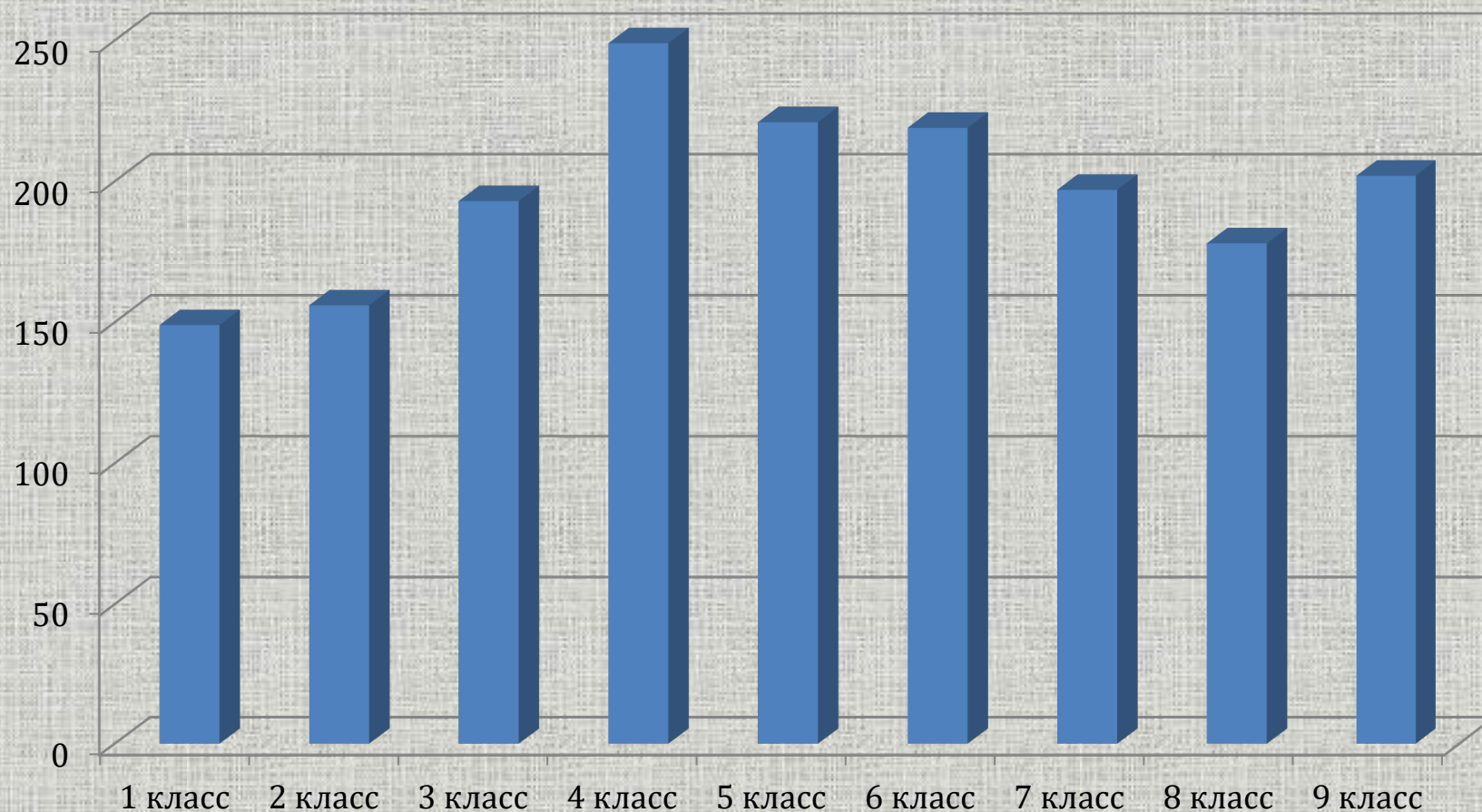
Общеобразовательные учреждения



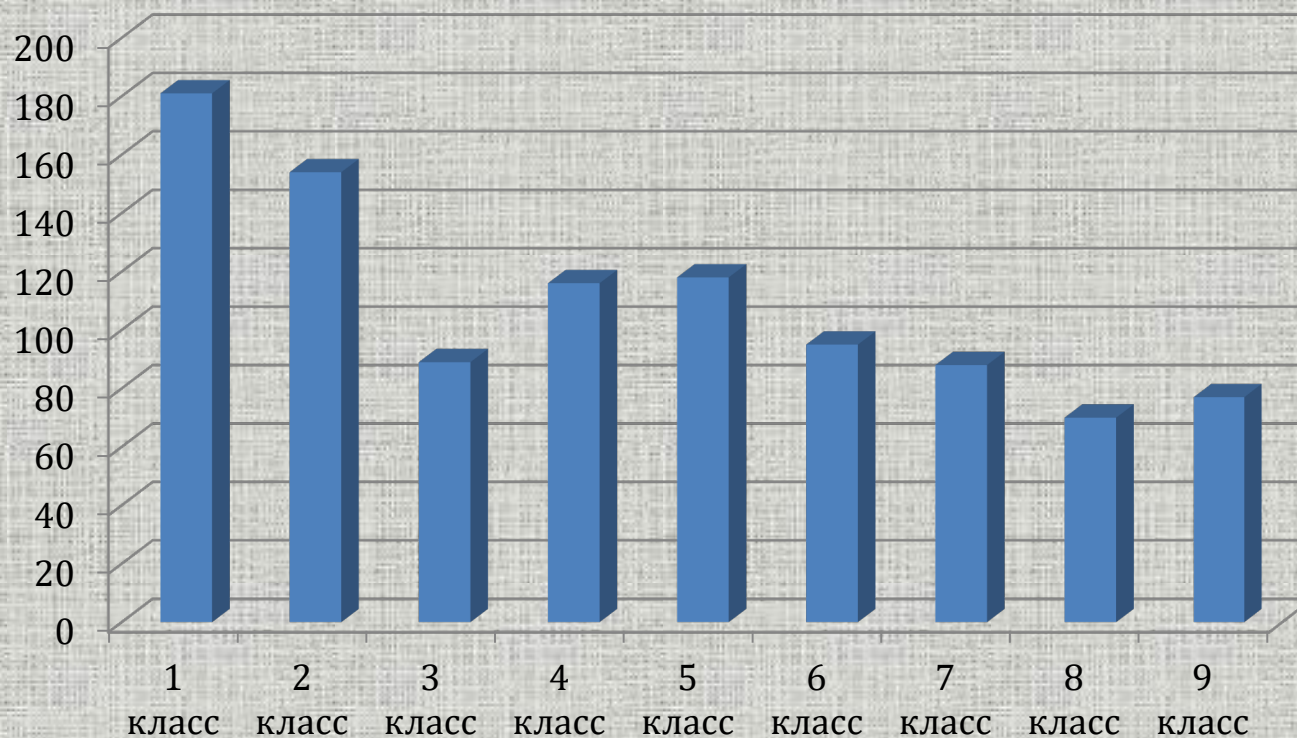
Научно-практическая мастерская «Организация и сопровождение образования детей с ОВЗ»



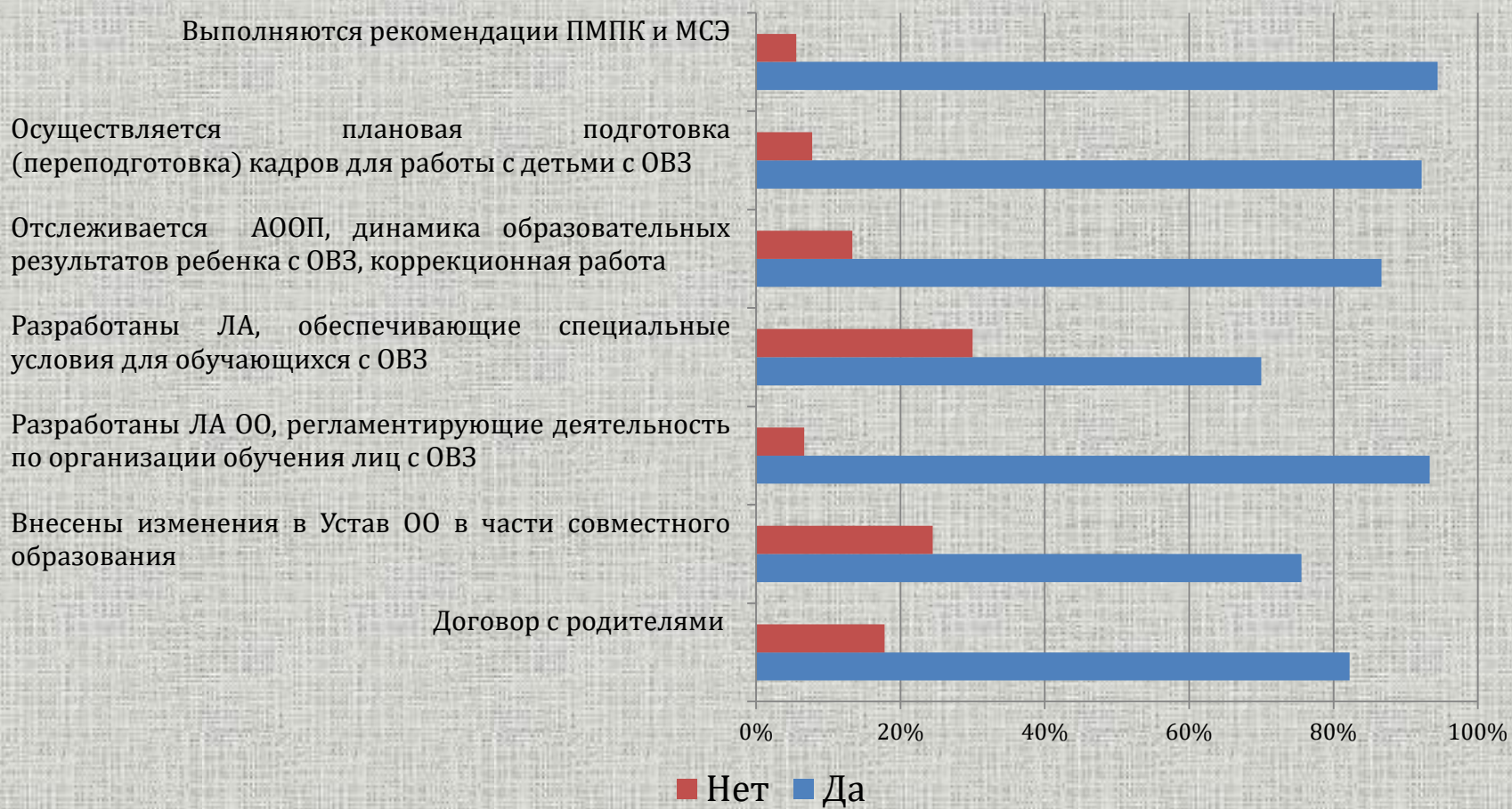
КОЛИЧЕСТВО ОБУЧАЮЩИХСЯ ПО МОДЕЛИ «ПОСТОЯННАЯ ПОЛНАЯ ИНКЛЮЗИЯ»



КОЛИЧЕСТВО ОБУЧАЮЩИХСЯ ПО МОДЕЛИ «ПОСТОЯННАЯ ЧАСТИЧНАЯ ИНКЛЮЗИЯ»



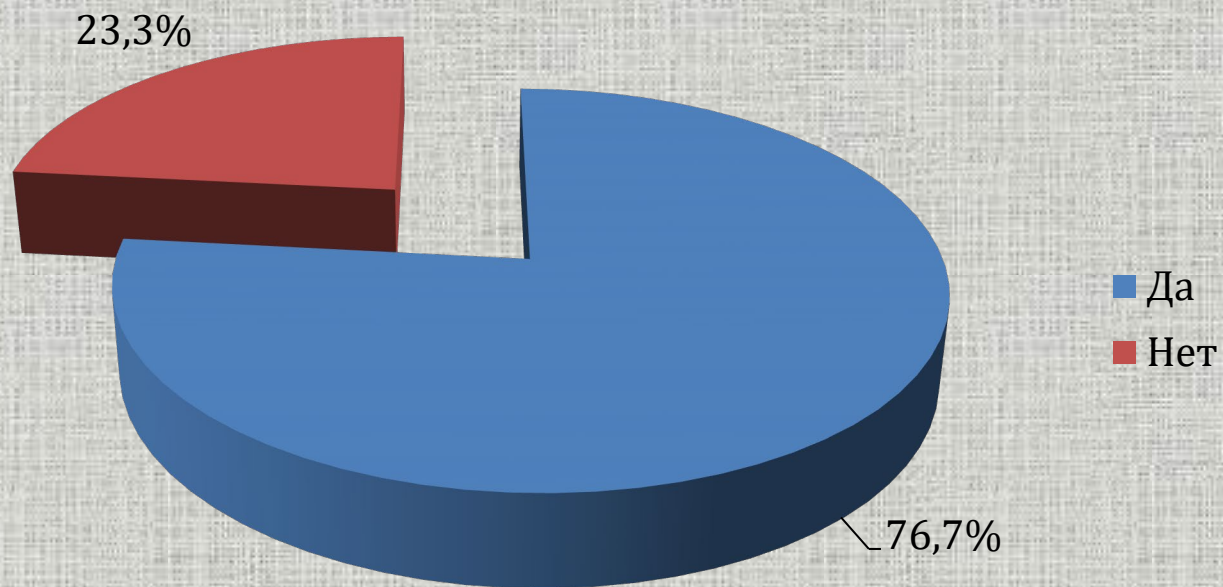
Наличие нормативной базы, фиксирующей права ребенка с ОВЗ



Организационно-педагогические условия



ЛОКАЛЬНЫЕ АКТЫ, ОБЕСПЕЧИВАЮЩИЕ ЭФФЕКТИВНОЕ СОВМЕСТНОЕ ОБРАЗОВАНИЕ ДЕТЕЙ



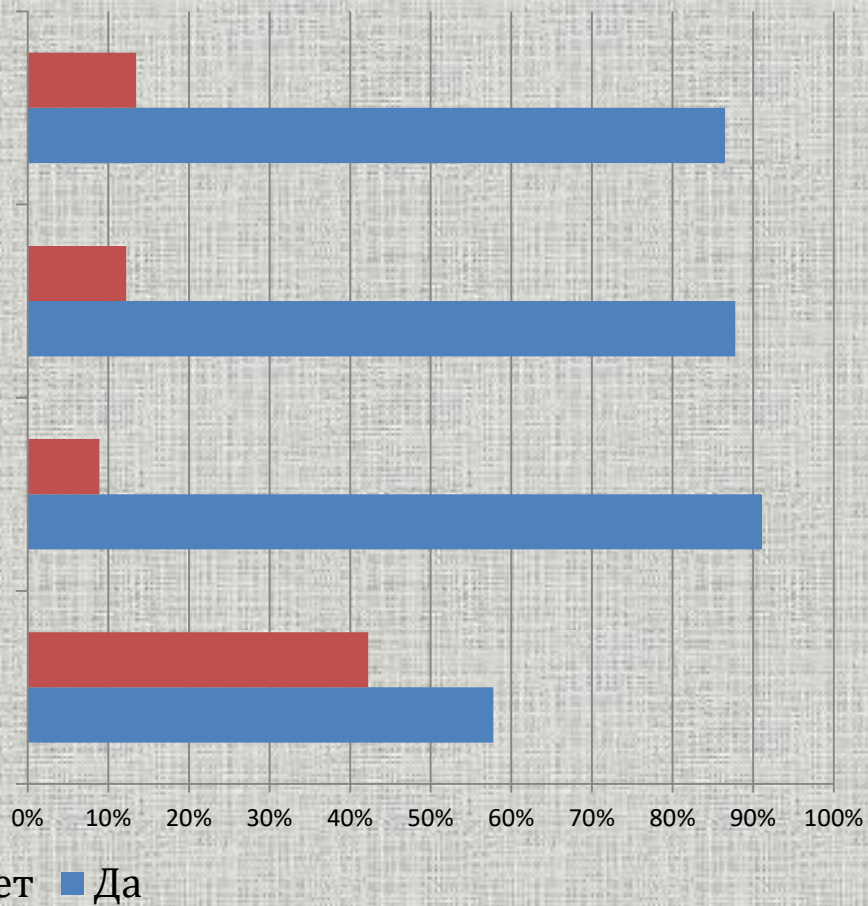
Индивидуализация образования детей с ОВЗ

Имеются индивидуальные образовательные маршруты, соответствующие типологическим особенностям учащихся и рекомендациям ПМПК

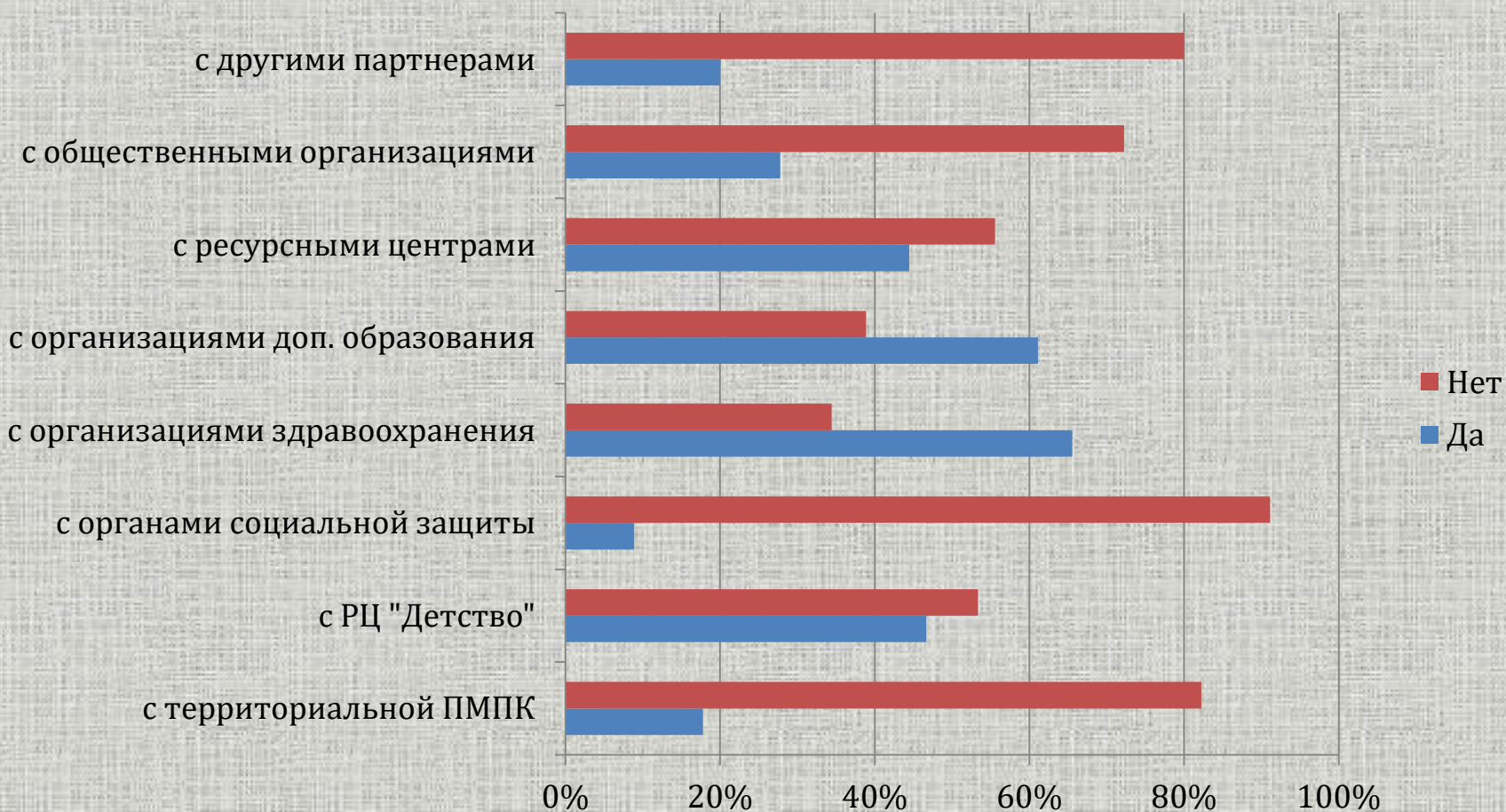
Имеется индивидуальный план коррекционных занятий для каждого обучающегося с ОВЗ

Расписание соответствует СанПиН и индивидуальным образовательным потребностям воспитанников с ОВЗ

Наполняемость класса соответствует СанПиН



ДОГОВОРА С «ВНЕШНИМИ» СОЦИАЛЬНЫМИ ПАРТНЕРАМИ



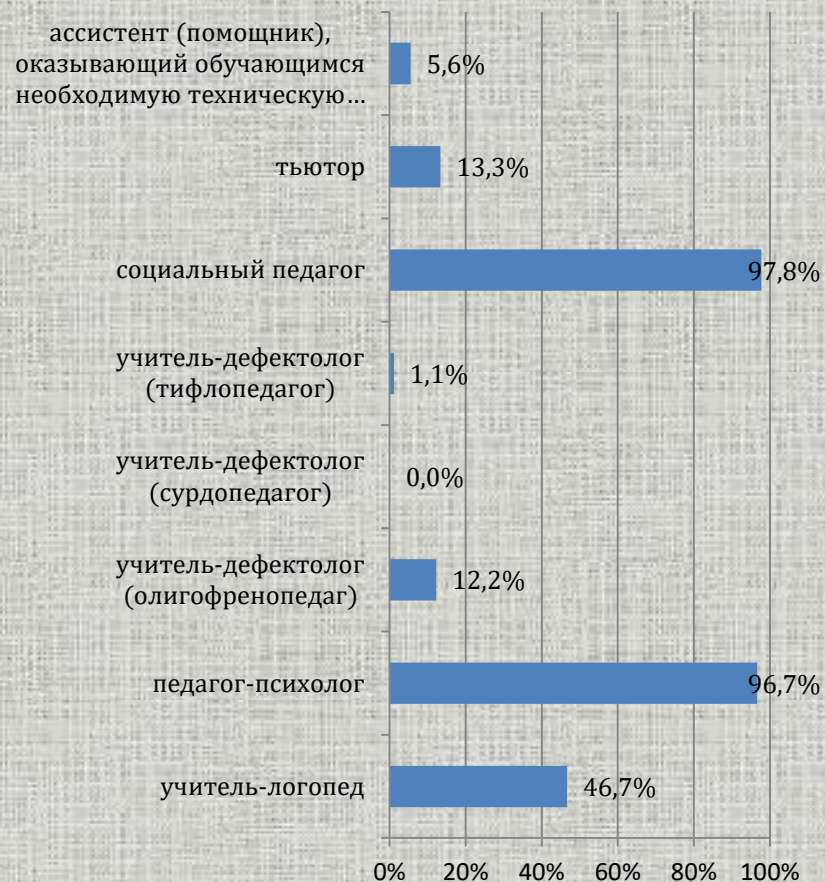
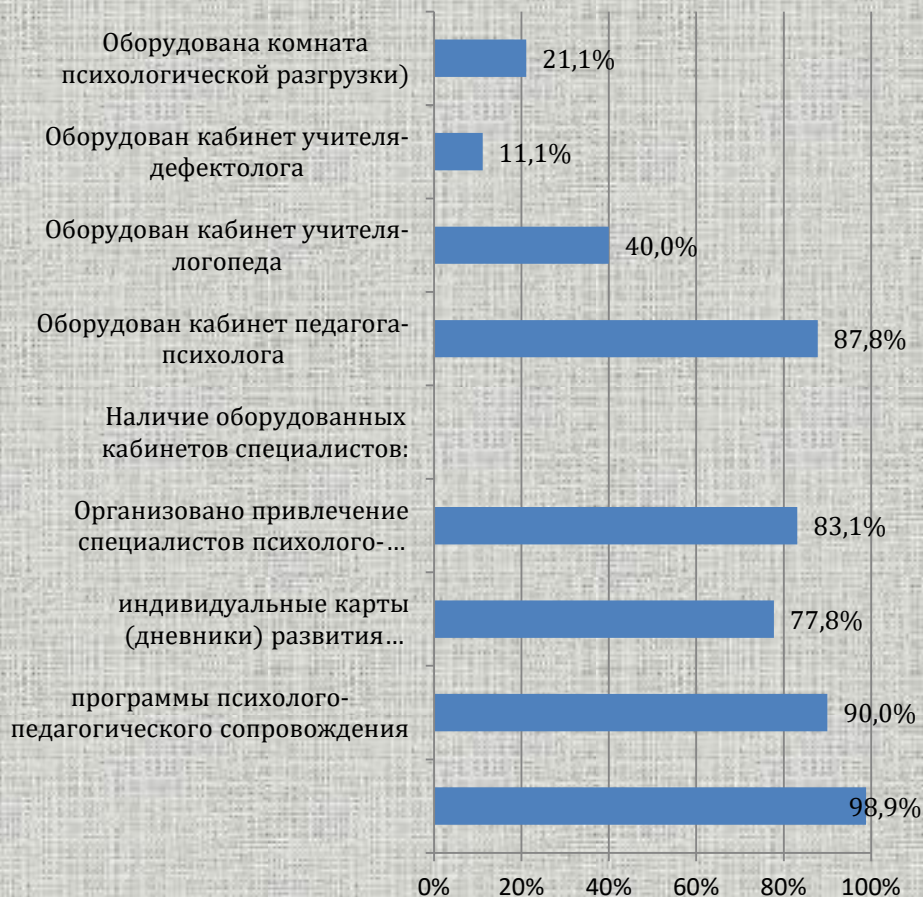
АДАптиРОВАННЫЕ ОБРАЗОВАТЕЛЬНЫЕ ПРОГРАММЫ (АОП), СООТВЕТСТВУЮЩИЕ РЕКОМЕНДАЦИЯМ ПМПК



АДАптиРОВАННЫЕ ОСНОВНЫЕ ОБРАЗОВАТЕЛЬНЫЕ ПРОГРАММЫ (АООП), СООТВЕТСТВУЮЩИЕ РЕКОМЕНДАЦИЯМ ПМПК



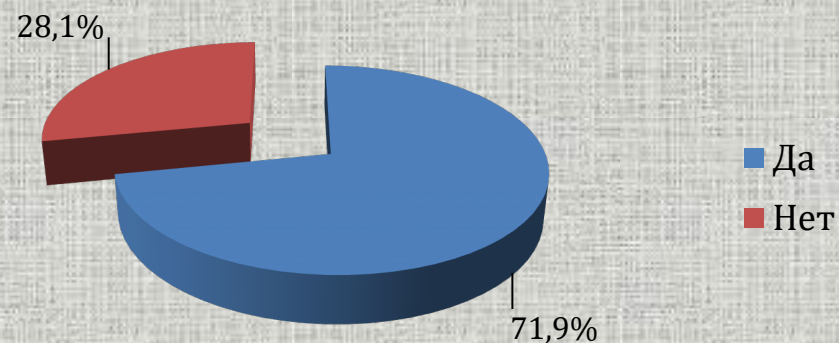
ПСИХОЛОГО-ПЕДАГОГИЧЕСКОЕ СОПРОВОЖДЕНИЕ ДЕТЕЙ С ОВЗ



КАДРОВОЕ ОБЕСПЕЧЕНИЕ



Организовано психологическое сопровождение учителей, работающих в классе, в котором реализуется инклюзивное образование



РЕСУРСНЫЕ ЦЕНТРЫ

Государственное бюджетное
общеобразовательное учреждение
Краснодарского края специальная школа-
интернат №15 г. Краснодар

Государственное бюджетное
общеобразовательное учреждение
Краснодарского края специальная
(коррекционная) школа-интернат
г. Краснодар

Государственное бюджетное
общеобразовательное учреждение
Краснодарского края специальная
(коррекционная) школа № 21 г. Краснодара

Государственное бюджетное
общеобразовательное учреждение
Краснодарского края специальная
(коррекционная) школа № 26 г. Краснодара



Спасибо за внимание

